

Tarifs

30€ pour les professionnels avec prise en charge.

20€ pour les professionnels sans prise en charge.

Mode de prise en charge

Par l'employeur Individuel

Joindre avec le bulletin :

- soit un justificatif de prise en charge de l'employeur
- soit votre chèque à l'ordre de la Trésorerie des Hôpitaux de Côte d'Or

Accessibilité

Concernant l'accessibilité, l'Institut étudiera l'adaptation des moyens de la prestation pour les personnes en situation de handicap. Nous vous invitons à nous contacter pour obtenir des informations.



Lieu

Grand amphithéâtre, bâtiment Campus 1.
Campus Paramédical du CHU DIJON BOURGOGNE,
12 boulevard du Maréchal de Lattre de Tassigny,
21079 Dijon Cedex



Contacts

Secrétariat : IFCS@chu-dijon.fr - 03.80.29.33.67

Responsables de formation :

Jean-Yves DESBOIS - jean-yves.desbois@chu-dijon.fr

Sylvie LOURDIN - sylvie.lourdin@chu-dijon.fr

Directrice : Yamina KROUK



CHU Dijon Bourgogne
FILIERE DE FORMATION CADRE DE SANTÉ

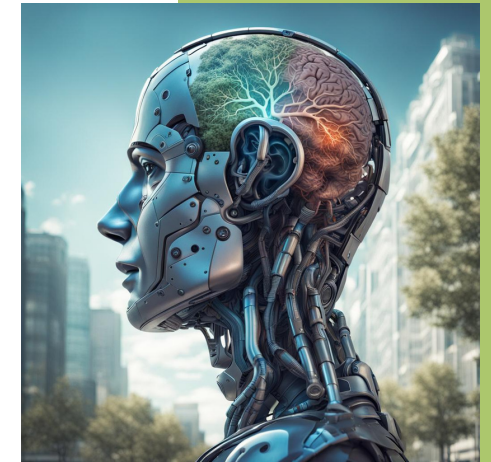


Image créée grâce à l'IA NightCafe

L'INTELLIGENCE ARTIFICIELLE :

un regard philosophique

Conférence de
Francine FRIEDERICH

28 mars 2024

14h00 - 16h30

Dijon

L'intervenante



Docteur en philosophie,
Francine FRIEDERICH
est conseillère en
gestion des ressources
humaines depuis 1986.

Ses activités se déclinent
en différents axes :

- Accompagnement individualisé de cadres et de dirigeants.
- Coaching d'équipes.
- Animation de Groupes d'Analyse des Pratiques Professionnelles.
- Création et animation de stages de formation en secteur public et privé : dynamique de groupe et motivation ; gestion du temps ; prévention du burn-out ; faire face aux situations complexes ; détection et prévention des conflits ; posture managériale ; prévenir la souffrance au travail....

Chargée d'enseignement à l'IFCS de Strasbourg approches théoriques du management et animation d'équipes ; éthique et responsabilité ; management et philosophie.

Conférencière sur des thèmes tels que : le changement menace ou opportunité ; la bientraitance ; la vulnérabilité ; l'approche inter culturelle ; la force du mental; l'impact du numérique sur le métier de cadre formateur.

L'intervention

L'intelligence artificielle est partout, elle réussit, elle échoue, elle fait rêver, elle effraie... L'IA pose de nombreuses questions, car elle comporte des aspects techniques, mais ouvre à des champs sociaux, anthropologiques, éthiques, juridiques... elle demande une approche transdisciplinaire.

Mais qu'est-ce-que l'intelligence, ou plutôt quelles formes d'intelligences sont à l'œuvre dans les infinies nuances de l'existence ?

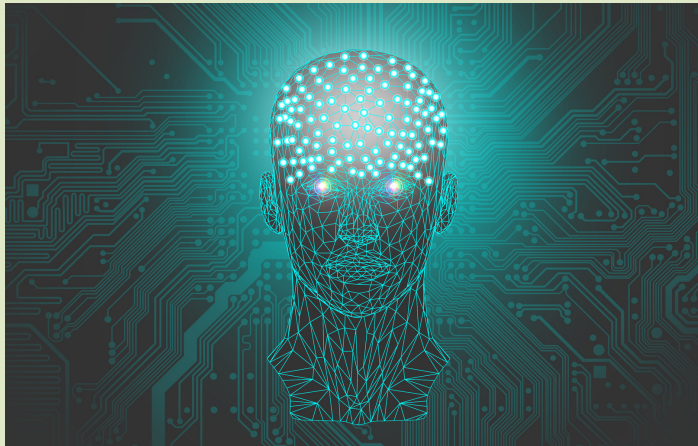
Quels sont les avantages et les limites de l'intelligence artificielle ?

Quelles en sont les retombées les plus importantes aujourd'hui ?

Peut-elle « augmenter » le potentiel des managers ?

Si la question éthique est urgente face à ce flot d'intelligence artificielle, peut-on parler d'une « algor-éthique », et quelles en seraient les lignes directrices ?

Est-il possible de relever « le défi de notre siècle », définit par le philosophe Pascal CHABOT, celui « de formuler un pacte entre l'homme et la technologie » ?



Crédit : stockvault.net

BULLETIN A RETOURNER SVP (remplir les deux côtés)

- NOM : Prénom :
- Mail :
- Téléphone :
- Fonction :
- Adresse professionnelle :

DN° de déclaration IFCS : 26 21 P0037 21

Fait àLe

Signature