

CHU  
Dijon Bourgogne

 **CRA**  
Centre Ressources Autisme  
— BOURGOGNE —



Catalogue  
**DES FORMATIONS  
ET DES APPUIS**

**2026**

du Centre de Ressources  
Autisme de Bourgogne

# NOS FORMATIONS ET APPUIS

Dans le cadre de la Stratégie Nationale pour les Troubles du Neuro-Développement : AUTISME, DYS, TDAH, TDI (2023-2027), soulignant la nécessité de renforcer la connaissance et la formation de tous les acteurs concernés par le TSA, le CRA de Bourgogne a le plaisir de vous présenter son **offre de formations et d'appuis 2026 renouvelée**, à destination de l'ensemble des acteurs de la région.

## PUBLICS DESTINATAIRES

Ces formations et appuis s'adressent aussi bien aux acteurs du diagnostic ou de l'accompagnement et de la prise en charge de personnes avec TSA (enfants ou adultes), qu'aux proches aidants ou usagers et patients. Nos interventions sont en effet à destination :

- des professionnels exerçant en institution, structure ou cabinet libéral quel que soit leur secteur d'activité (sanitaire, médico-social, social, éducatif, loisirs, travail...),
- des responsables des organismes gestionnaires,
- des associations de familles et/ou usagers ainsi qu'à leurs proches aidants,
- des universités et instituts de formation et des étudiants,
- des pouvoirs publics ou des acteurs en charge des politiques publiques sociales et de santé que ce soit l'État ou ses services (ARS, DRDJSCS, DREETS, EN...), ou les collectivités territoriales (Communes, CD, Régions, MDPH...).

## MODALITÉS PÉDAGOGIQUES

Toutes nos actions de formations et d'appuis sont assurées par des **intervenants experts**, choisis pour leurs références et leurs compétences pédagogiques. Les formateurs s'appuient également sur les **savoirs-expérientiels** de personnes concernées ou proches aidants.

Outre **des apports théoriques**, l'équipe du CRA Bourgogne vous propose des méthodes pédagogiques pour favoriser le transfert et la montée en compétences des acteurs et **les échanges de pratiques**.

Notamment, la mise en œuvre **d'ateliers de supervision**, ou **de groupes d'échanges cliniques en intervention**.

À l'issue des formations, l'équipe peut également vous accompagner dans l'évolution de vos pratiques et intervenir ponctuellement pour vous apporter une expertise. Le CE2A se tient à votre disposition pour recueillir vos **demandes d'appui et d'expertise**.

Nous mettons par ailleurs à disposition des professionnels **une testothèque**, dont vous retrouverez les conditions et modalités d'emprunt dans les informations pratiques.

Également, nous vous invitons en **immersion au CRA** pour y suivre un parcours diagnostique ou, à l'inverse, nous apportons notre **appui à la réalisation de diagnostics**.

Enfin, pour favoriser l'interconnaissance et le retour d'expériences, décloisonner les secteurs et les modes d'exercice et fluidifier les parcours de santé des usagers et patients, le CRA Bourgogne anime **des réseaux d'acteurs transdisciplinaires**, territorialisés ou centrés sur des pratiques professionnelles; vous en trouverez la liste en fin de catalogue.

## FORMAT

Selon les contenus ou modalités, différents formats et durée de formations ou appuis vous sont proposés : en journée, en soirée... selon des parcours dont la durée peut être de 1 h 30 ou nécessiter plusieurs jours... en présentiel ou en distanciel (ateliers visio ou e-learning...), nous nous adaptons à vos besoins et contraintes.

Beaucoup de nos formations sont par ailleurs proposées en **INTER** ou en **INTRA**, **ajustées à votre demande**.

## THÉMATIQUES ET CONTENUS

Qu'il s'agisse de contenus centrés sur la mise en œuvre de bilans diagnostiques et fonctionnels des enfants et des adultes, ou de thématiques visant davantage la qualité des prises en charge ou l'accès à l'autonomie, nos formations ou appuis visent à :

- Accompagner et soutenir les dispositifs de soins, médico-sociaux, éducatifs... dans la mise en œuvre des préconisations pour améliorer la qualité de vie des personnes avec TSA
- Favoriser des évaluations diagnostiques conformes aux Recommandations des Bonnes Pratiques Professionnelles (RBPP) de la Haute Autorité de Santé (HAS), et permettre des accompagnements cohérents et continus des enfants et des adultes
- Promouvoir et diffuser auprès des professionnels, des familles et du grand public des informations fiables et actualisées sur le TSA, basées sur les RBPP et les dernières connaissances acquises de la recherche

Au croisement de ces objectifs, et en lien avec les politiques nationales de santé et sociales dans le domaine de l'autisme, nous vous proposons des thématiques et contenus de formation ou appuis centrés sur l'état des connaissances, le repérage des personnes avec suspicion de TSA ou de TND, l'évaluation fonctionnelle et diagnostique, les méthodes recommandées d'intervention et d'accompagnement ou encore la communication, la Vie Intime, Affective et Sexuelle, les comportements défis, les soins somatiques...

**Pour plus de précisions, contactez-nous !**

L'équipe du CRA de Bourgogne

# SOMMAIRE

2026



Page 9

## FORMATIONS ET APPUIS

### COMPRENDRE POUR MIEUX ACCOMPAGNER

Page 10

Trouble du Spectre de l'Autisme (TSA) : socle de connaissances

Page 11

Trouble du Spectre de l'Autisme (TSA) : parcours de formation à composer

### DÉPISTER/ÉVALUER/DIAGNOSTIQUER/ORIENTER

Page 13

Troubles Neuro-Développementaux (TND) et TSA chez l'enfant, l'adolescent et l'adulte : repérer, dépister, orienter

Page 14

Repérage et diagnostic des TSA et des autres TND chez les personnes non diagnostiquées (enfants, adolescents et adultes) pour un meilleur accompagnement **MESURES 12 ET 13**

Page 16

Évaluation diagnostique d'un TSA : la démarche clinique, les recommandations, les outils de référence et le diagnostic différentiel

Page 17

Pratique de l'ADI-R et de l'ADOS-2 **FORMATION/SUPERVISION**

Page 17

Évaluation neuropsychologique dans les TSA **INTERVISION**

Page 18

Psychomotricité et TSA : mieux comprendre et évaluer

Page 19

Profil sensoriel de DUNN 2 : actualisation des connaissances **WEBINAIRE**

Page 20

Profil sensoriel de DUNN 2

Page 21

Ergothérapie et TSA : comprendre pour mieux évaluer et accompagner

Page 22

Dyscommunication ou TSA ? Évaluer et définir un projet orthophonique fonctionnel

### INTERVENIR/ACCOMPAGNER

Page 23

Comment appliquer en pratique une Communication Améliorée et Alternative (CAA) avec les personnes avec TSA ?

Page 24

Pratiquer une orthophonie fonctionnelle auprès des personnes dyscommunicantes ou avec TSA

Page 25

Appréhender la Vie Intime, Affective et Sexuelle des personnes avec TSA et déficience intellectuelle

Page 26

Favoriser l'accès aux soins des personnes en situation de handicap présentant un Trouble du Spectre de l'Autisme (TSA) ou un autre Trouble du Neuro-Développement (TND) sévère, dyscommunicantes et dyscompliantes

Page 28 Comportements-défis : comprendre, prévenir, accompagner

Page 29 Autisme et emploi - KIT'COM à PROPOS d'autisme®

Page 30 CIP en emploi accompagné **INTERVISION**

Page 31 Profil sensoriel de DUNN **INTERVISION**

Page 31 Groupe d'échanges cliniques (enfants - adolescents - adultes) **INTERVISION**

## Page 32 ● **FORMATION PROCHES AIDANTS**

Comprendre le diagnostic de mon enfant et l'accompagner au quotidien

Comprendre et accompagner les personnes adultes avec TSA avec besoin d'accompagnement soutenu

Le diagnostic et après : parcours, orientation, droits et démarches

Vie Intime, Affective et Sexuelle : comprendre pour mieux prendre en compte et accompagner

## Page 33 ● **TESTOTHÈQUE**

Prêt de tests : appui à l'utilisation et à la cotation de tests

## Page 34 ● **ANIMATION DE RÉSEAUX**

Réseau régional Filière & Parcours diagnostique TSA-TND

Réseau Autisme & Emploi-Bourgogne

Réseau régional des psychomotriciens

Réseau régional des orthophonistes

Réseaux autisme départementaux (21, 58, 71, 89)

## Page 35 **INFORMATIONS PRATIQUES**

### Page 36 **Calendrier des formations et des appuis 2026**

- Page 36 • Inter-structures
- Page 37 • Intervisions
- Page 38 • Animation de réseaux
- Page 39 • Formations proches aidants
- Page 40 • S'inscrire

Page 41 Conditions générales de la formation

Page 43 Centre de Ressources Documentaires

Page 43 Contact du service formation

Page 44 Autres ressources



# EN 2026

Le CRA Bourgogne propose différentes formations ainsi que divers appuis pour

## NOS PARCOURS DE FORMATION À LA CARTE

Pour un parcours de formation sur mesure, répondant aux objectifs spécifiques et besoins de vos équipes, vous pouvez nous contacter directement. Le programme de formation sera co-élaboré avec notre équipe.



### COMPRENDRE

Vous souhaitez mieux comprendre le TSA et découvrir les particularités de fonctionnement des personnes avec TSA...



### REPÉRER ET DÉPISTER

Vous êtes professionnels de 1<sup>er</sup> ligne et vous souhaitez repérer les écarts de développement et les signes d'alerte chez l'enfant, engager une démarche de dépistage et orienter les familles dans le parcours diagnostique de leur enfant...

Vous exercez dans un établissement de santé, médico-social ou social, et vous suspectez un TSA ou un autre TND chez une ou plusieurs personnes accueillies...

Vous souhaitez découvrir les particularités de fonctionnement et vous doter des outils de repérage et d'évaluation...



### ÉVALUER ET DIAGNOSTIQUER

Vous êtes professionnels de 2<sup>e</sup> ligne et vous suspectez un TSA chez une personne que vous accompagnez...

Vous souhaitez disposer d'une meilleure connaissance des tests recommandés dans le cadre d'une évaluation fonctionnelle et/ou diagnostique...

Vous souhaitez vous former et être appuyé dans votre démarche diagnostique...



### INTERVENIR ET ACCOMPAGNER

Vous souhaitez mieux accompagner les personnes avec TSA et appréhender les principes d'accompagnement des personnes avec TSA afin de favoriser une meilleure qualité de vie...



### ÉCHANGER

Vous souhaitez échanger et partager avec d'autres acteurs...

# TSA

## APPUI AU DIAGNOSTIC ET DIAGNOSTIC DIFFÉRENTIEL



À destination des professionnels  
réalisant des diagnostics dits « simples »

**Vous êtes professionnels et vous suspectez un Trouble du Spectre de l'Autisme (TSA) chez une personne que vous recevez ? Le CRA Bourgogne propose des formations et des appuis aux professionnels ayant un besoin d'avis complémentaire, de guidance diagnostique afin d'affiner vos hypothèses.**

Une diversité d'actions compose cet accompagnement :

- Diffusion des Recommandations de Bonnes Pratiques Professionnelles (RBPP)
- Appropriation de la procédure diagnostique
- Information sur la structuration du territoire en matière de diagnostic
- Partage de pratiques
- Appui à l'évaluation fonctionnelle
- Regards croisés sur les diagnostics
- Information sur les outils d'évaluation
- Accompagnement à la réalisation des bilans et à l'utilisation des outils diagnostiques (choix de l'outil, passation, cotation, analyse des résultats, rédaction des comptes-rendus...)
- Prêt de matériel
- Appui aux diagnostics et aux diagnostics différentiels
- Appui à la recherche des troubles associés
- Appui à l'accompagnement social
- Stage d'immersion au CRA : observation d'un parcours diagnostique (consultation, évaluation...)
- e-RCP TSA **NOUVEAU**
- e-RCP TND **NOUVEAU**

## QUELLE EST LA DÉMARCHÉ À SUIVRE

pour solliciter et bénéficier  
de l'appui et l'expertise du CRA Bourgogne ?



### 1 - DEMANDE D'APPUI

**Référente 2<sup>e</sup> ligne :** Lucie DUCLoux

[lucie.ducloux@chu-dijon.fr](mailto:lucie.ducloux@chu-dijon.fr)

03 80 66 91 25



### 2 - DEMANDE ÉTUDIÉE PAR LE CRA BOURGOGNE



### 3 - LE CRA BOURGOGNE VOUS PROPOSERA UN PARCOURS PERSONNALISÉ pour vous soutenir dans votre démarche diagnostique sur la base des 4 modalités d'intervention suivantes :

#### → FORMATION THÉORIQUE ET PRATIQUE

- Évaluation diagnostique d'un TSA : la démarche clinique, les recommandations, les outils de référence et le diagnostic différentiel (page 16)

#### → INTERVISION ENTRE PAIRS POUR PARTAGER VOS PRATIQUES ET ANALYSER DES SITUATIONS COMPLEXES

- Évaluation neuropsychologique dans les TSA (page 17)
- Profil sensoriel de Dunn (page 20)
- Groupe d'échanges cliniques (Enfants - Adolescents - Adultes) (page 31)

#### → SUPERVISION À LA RÉALISATION DU DIAGNOSTIC

- Pratique de l'ADI-R et de l'ADOS-2 (page 17)
- Prêt de tests : appui à l'utilisation et à la cotation de tests (page 33)

#### → ANIMATION DE RÉSEAUX

- Réseau régional Filière & Parcours diagnostique TSA-TND (page 34)
- Réseau Autisme & Emploi-Bourgogne (page 34)
- Réseau régional des psychomotriciens (page 34)
- Réseau régional des orthophonistes (page 34)
- Réseaux autisme départementaux (21, 58, 71, 89) (page 34)

### 4 - MISE EN ŒUVRE DE L'APPUI



### 5 - BILAN DE L'APPUI

Notre objectif est d'être au plus près des besoins et du fonctionnement de chaque équipe. **N'hésitez pas à nous contacter pour échanger sur les modalités d'intervention.**

# LE CE2A



## Conseil Expertise Appui Accompagnement

Toute structure, instance, service, équipe, professionnel ou personne concernée par le TSA peut solliciter le CRA Bourgogne. Ainsi, l'équipe pluridisciplinaire du CRA Bourgogne apporte des conseils, de l'expertise à toute personne qui nous sollicite dans le cadre de l'accompagnement des personnes avec TSA.



### Par exemple :

- Nous pouvons assurer une coordination ponctuelle dans le cas de situations complexes (rupture de soins, insertion professionnelle...)
- Nous pouvons apporter un appui aux pratiques professionnelles (difficultés spécifiques au niveau de l'accompagnement, aménagement de l'espace, mise en place de moyens alternatifs de communication...)
- Nous répondons à toute demande de conseils d'un professionnel (passation de tests spécifiques, questionnement autour du diagnostic, outils spécifiques...)
- Nous pouvons apporter un appui méthodologique aux porteurs de projets et aux instances régionales et nationales

#### **Ainsi, vous pouvez nous solliciter et nous répondrons à votre demande.**

Nous vous apporterons une réponse personnalisée (réponse par téléphone ou par mail, rencontre sur votre site, accompagnement pour évaluer une situation, ateliers pratiques : confection d'outils visuels, cotation de tests de type ADOS-2, ADI-R...).

*À noter : le CE2A intervient en complémentarité des dispositifs existants pour les situations très complexes (EDAP, EMA-TSA...).*

#### **Les personnes TSA et leurs familles peuvent également faire appel au CRA**

Nous pouvons être ressource pour :

- vous informer au niveau des structures, des associations, des accompagnements, des aménagements...
- répondre aux questions que vous vous posez



# FORMATIONS ET APPUIS



- 1 • COMPRENDRE POUR MIEUX ACCOMPAGNER
- 2 • DÉPISTER/ÉVALUER/DIAGNOSTIQUER/ORIENTER
- 3 • INTERVENIR/ACCOMPAGNER
- 4 • FORMATIONS PROCHES AIDANTS
- 5 • TESTOTHÈQUE
- 6 • ANIMATION DE RÉSEAUX

**FORMATION**



**PUBLICS DESTINATAIRES**

Tout public (professionnels, étudiants...)



**ORGANISATION**

→ Durée : 1 jour

→ Intervenants :  
professionnel(s) du CRA

→ Formation en inter (Dijon) :  
↳ Session 1 > 24 février 2026  
↳ Session 2 > 6 octobre 2026

→ Tarif : en inter > gratuit



**POURSUIVRE VOTRE PARCOURS DE FORMATION**

- Évaluation diagnostique d'un TSA (page 16)
- Psychomotricité et TSA (page 18)
- Profil Sensoriel de Dunn 2 (page 20)
- Ergothérapie et TSA (page 21)
- Dyscommunication ou TSA ? (page 22)
- Comment appliquer en pratique une CAA ? (page 23)
- Pratiquer une orthophonie fonctionnelle (page 24)
- Vie Intime, Affective et Sexuelle (page 25)
- Favoriser l'accès aux soins (page 26)
- Comportements-défis (page 28)



**TROUBLE DU SPECTRE DE L'AUTISME (TSA) : socle de connaissances**

**SANS PRÉ-REQUIS**

**OBJECTIFS**

- Acquérir des connaissances de base sur le TSA
- Appréhender les particularités des personnes avec TSA
- Identifier les principales modalités d'accompagnement recommandées pour les personnes avec TSA

**CONTENU**

- Historique, définitions, classifications
- Données épidémiologiques et scientifiques
- Signes cliniques du TSA (dyade autistique)
- Les autres symptômes et les troubles associés
- Sensibilisation aux particularités de fonctionnement
- Exemples d'accompagnements, d'interventions et de méthodes recommandées

**MODALITÉS PÉDAGOGIQUES**

- Apports théorico-cliniques
- Ateliers de mise en pratique
- Supports vidéo
- Échanges

FORMATION



## PUBLICS DESTINATAIRES

Professionnels accompagnant des personnes avec TSA, quel que soit le secteur d'activité (sanitaire, médico-social, social, éducatif, loisirs, travail...)

La participation d'un membre de la direction, d'un cadre ou d'un professionnel ressource/support de la structure est vivement recommandée afin de co-construire le plan d'actions et d'accompagner les professionnels dans sa mise en œuvre effective



## ORGANISATION

→ **Durée** : 3 à 5 jours non consécutifs selon le parcours de formation

Parcours de formation sur mesure, répondant aux objectifs spécifiques et besoins des équipes tout en tenant compte de leur niveau de connaissances

Le programme de formation sera co-élaboré avec la responsable de formation, les référents pédagogiques du CRA Bourgogne et le commanditaire

→ **Intervenants** : professionnel(s) du CRA

→ **Formation en intra** : sur demande

→ **Tarif** : en intra > 695 €/jour

## TROUBLE DU SPECTRE DE L'AUTISME (TSA) : PARCOURS DE FORMATION À COMPOSER

- Socle de connaissances
- Particularités de fonctionnement
- Accompagnements, interventions et méthodes recommandées
- Appui à la pratique

### PRÉ-REQUIS

- Parcours de formation (5 modules) : sans pré-requis
- Modules 2 à 5 : évaluation des connaissances en amont
- Être en mesure d'apporter un projet personnalisé

## OBJECTIFS

### Module 1 → Socle de connaissances

- Acquérir des connaissances de base sur le TSA
- Comprendre les particularités de fonctionnement de la personne avec TSA dans les domaines suivants : sensorialité, cognitions, communication sociale, activités et intérêts

### Module 2 → Particularités de fonctionnement : de l'évaluation fonctionnelle au projet individualisé

- S'initier à l'analyse des comportements-défis
- Appréhender les outils d'observation ou d'évaluation des particularités de fonctionnement par domaine
- Appréhender les bases du projet individualisé

### Module 3 → Accompagnements, interventions et méthodes recommandées

- Appréhender les principales modalités d'accompagnement et d'interventions ainsi que les méthodes en accord avec les Recommandations de Bonnes Pratiques Professionnelles (RBPP)
- Prendre connaissance des grandes spécificités de la communication de la personne avec TSA et des aides à la communication ainsi que les stratégies éducatives à mettre en œuvre au quotidien

Suite page 12 →

### Module 4 → Appui à la pratique

- Se familiariser à la conception d'outils et appréhender leur mise en œuvre

### Module 5 → Retour d'expériences

- Échanger et partager sur ce qui a pu être mis en place, ce qui a bien fonctionné, les leviers et les difficultés rencontrées, les questions en suspens... afin de repartir avec des éléments concrets pour répondre aux problématiques de terrain

## CONTENU

### Module 1 → Socle de connaissances

- Historique, définitions, classifications
- Données épidémiologiques et scientifiques
- Signes cliniques du TSA (dyade autistique)
- Les autres symptômes et les troubles associés
- Présentation des particularités de fonctionnement
  - Particularités cognitives et de communication
  - Particularités motrices et sensorielles

### Module 2 → Particularités de fonctionnement : de l'évaluation fonctionnelle au projet individualisé

- Initiation à l'analyse des comportements-défis
- L'évaluation du fonctionnement :
  - Introduction aux outils d'observation et d'évaluation recommandés par la Haute Autorité de Santé (HAS)
  - Mise en lien avec des situations cliniques
- Les bases d'un projet individualisé
  - Principes méthodologiques et formalisation d'objectifs concrets

**Au cours des modules 1 et 2, une visite de l'établissement est organisée (à définir avec le commanditaire)**

### Module 3 → Accompagnements, interventions et méthodes recommandées

- Présentation des Recommandations de Bonnes Pratiques Professionnelles (RBPP)
- Approches éducatives, comportementales et développementales
- Les aides à la communication : propositions d'adaptations visuelles illustrées d'exemples
- Stratégies éducatives : structuration, apprentissages, aménagements, adaptations

### Module 4 → Appui à la pratique

- Appui à la création d'outils sur la base des besoins repérés
- Co-construction du plan d'actions et définition des préconisations

### Module 5 → Retour d'expériences

- Suivi de la mise en œuvre du plan d'actions
- Échanges et partage d'expériences entre professionnels; retour sur les expériences « de terrain » des professionnels : ce qui a pu être mis en place, ce qui a bien fonctionné, les leviers et les difficultés rencontrées, les questions en suspens... afin de repartir avec des éléments concrets pour répondre aux problématiques de terrain

## MODALITÉS PÉDAGOGIQUES

- Apports théorico-cliniques
- Apports méthodologiques
- Ateliers de mise en pratique
- Supports vidéo
- Présentation d'outils et de matériels
- Travaux de groupe
- Appui à la pratique
- Travaux d'intersession
- Échanges
- Visite de l'établissement (à définir avec le commanditaire)



## POUR SUIVRE VOTRE PARCOURS DE FORMATION

- Évaluation diagnostique d'un TSA (page 16)
- Psychomotricité et TSA (page 18)
- Profil Sensoriel de Dunn 2 (page 20)
- Ergothérapie et TSA (page 21)
- Dyscommunication ou TSA ? (page 22)
- Comment appliquer en pratique une CAA ? (page 23)
- Pratiquer une orthophonie fonctionnelle (page 24)
- Vie Intime, Affective et Sexuelle (page 25)
- Favoriser l'accès aux soins (page 26)
- Comportements-défis (page 28)

## FORMATION

**PUBLICS DESTINATAIRES**

Professionnels de 1<sup>re</sup> et 2<sup>e</sup> ligne exerçant en institution, structure ou en cabinet libéral

**ORGANISATION**

→ **Durée** : 2 à 3 jours

→ **Intervenants** :  
professionnel(s) du CRA  
et/ou intervenant(s) extérieur(s)  
ou partenaire(s)

→ **Formation en intra et en inter** :  
sur demande

→ **Tarif** :  
contactez le CRA Bourgogne

## TROUBLES NEURO-DÉVELOPPEMENTAUX (TND) ET TSA CHEZ L'ENFANT, L'ADOLESCENT ET L'ADULTE : repérer, dépister, orienter

## SANS PRÉ-REQUIS

**OBJECTIFS**

- Définir les Troubles Neuro-Développementaux (TND)
- Repérer les écarts de développement et les signes d'alerte chez l'enfant, l'adolescent et l'adulte
- Comprendre les enjeux du dépistage et des interventions à mettre en œuvre
- Conduire une démarche de dépistage des signes d'alerte
- Connaître et utiliser les outils reconnus pour réaliser un dépistage
- Identifier les différents acteurs à chaque étape du repérage au diagnostic et décrire leur rôle
- Savoir informer et orienter les familles et les proches

**CONTENU**

- Que recouvrent les Troubles Neuro-Développementaux (TND) ?
- Les repères développementaux
- Description des signes d'alerte évoquant un TND
- Présentation et mise en œuvre d'une démarche de dépistage des signes d'alerte
- Découverte et utilisation des outils de dépistage
- Présentation de la démarche d'orientation : comment, quand et vers qui orienter les usagers et leurs proches ?
- Présentation de la démarche diagnostique

**MODALITÉS PÉDAGOGIQUES**

- Apports théoriques
- Ateliers de mise en pratique
- Présentation d'outils
- Échanges



# MESURES 12 & 13

**Repérage et diagnostic des TSA et des autres TND chez les personnes non diagnostiquées (enfants, adolescents, adultes) pour un meilleur accompagnement**

## CONTEXTE

La Stratégie Nationale 2023-2027 pour les Troubles du Neuro-Développement (TND) : autisme, Dys, Trouble Déficit de l'Attention avec ou sans Hyperactivité (TDAH), Trouble du Développement Intellectuel (TDI) s'engage à « Garantir une solution d'accompagnement à chaque personne, des interventions de qualité tout au long de la vie et intensifier la formation des professionnels ». Pour cela, elle s'est fixée les missions suivantes :

- Intensifier le plan de repérage, diagnostic et intervention des adultes autistes en Établissement Social et Médico-Social (ESMS) et à l'hôpital psychiatrique (**MESURE 12**)
- Diagnostiquer les différents TND (TSA, TDI, TDAH, Dys) des enfants et adolescents sans diagnostic actuellement en Institut Thérapeutique Éducatif et Pédagogique (ITEP), Institut Médico-Éducatif (IME), Établissement et Service pour Enfants et Adolescents Polyhandicapés (EAAP), Maison d'Enfants à Caractère Social (MECS) et mettre en place les interventions adaptées (**MESURE 13**)

Ces deux mesures s'inscrivent dans la continuité de la **MESURE 37** de l'ancienne Stratégie Nationale 2018-2022 et ont pour objectifs communs de :

- Mettre en place des stratégies individuelles d'accompagnement adaptées, pour l'accompagnement des personnes avec TSA ou autres TND en établissement (enfants, adolescents et adultes)
- Faire évoluer les projets d'établissements et faire monter en compétences les professionnels
- Favoriser des partenariats renforcés, entre les différents acteurs du territoire, dans une perspective d'amélioration des parcours
- Alimenter une stratégie d'adaptation de l'offre sanitaire et médico-sociale

## MESURE 12

Intensifier le plan de repérage, diagnostic et intervention des adultes autistes en ESMS et à l'hôpital psychiatrique

### POUR QUI ?

Les adultes accompagnés en :

- Établissements Sociaux et Médico-Sociaux (ESMS)
- Établissements de santé autorisés en psychiatrie

### COMMENT ?

- En constituant des binômes de repérage au sein des structures
- En formant les professionnels composant le binôme au TSA et aux outils de repérage
- En identifiant des situations à évaluer
- En déployant le repérage au sein de l'établissement
- En posant des diagnostics
- En accompagnant les professionnels à faire évoluer leurs pratiques

## MESURE 13

Diagnostiquer les différents TND (TSA, TDI, TDAH, Dys) des enfants et adolescents sans diagnostic actuellement en ITEP, IME, EAAP, MECS et mettre en place les interventions adaptées

### POUR QUI ?

Les enfants et adolescents accompagnés en :

- Institut Médico-Éducatif (IME)
- Établissement et Service pour Enfants et Adolescents Polyhandicapés (EAAP)
- Institut Thérapeutique Éducatif et Pédagogique (ITEP)
- Maison d'Enfants à Caractère Sociale (MECS)

### COMMENT ?

- En formant les professionnels aux TND et aux outils de repérage
- En identifiant des situations à évaluer
- En réalisant des évaluations adaptées
- En posant des diagnostics
- En accompagnant les professionnels à faire évoluer leurs pratiques

Vous exercez dans un établissement de santé, médico-social ou social et vous suspectez un TSA ou un autre TND chez une ou plusieurs personnes accueillies et vous souhaitez adapter votre accompagnement à leurs besoins spécifiques, **contactez le CRA Bourgogne pour que vous puissiez être formés et accompagnés.**

## FORMATION

**PUBLICS DESTINATAIRES**

Professionnels de 2<sup>e</sup> ligne intervenant dans l'évaluation diagnostique ou fonctionnelle du TSA\*

**ORGANISATION**

→ **Durée** : 2 jours non consécutifs à 1 semaine d'intervalle

→ **Intervenantes** :  
Lucie DUCLOUX, Psychologue et Dr Emmanuelle FRANCOMME, Pédopsychiatre (session 1)  
Aude MARTIN, Psychologue et Dr Lise JAFFELIN, Psychiatre (session 2)

→ **Formation en inter (Dijon)** :  
↳ Session 1 (enfants - adolescents) › 17 et 24 mars 2026  
↳ Session 2 (adolescents - adultes) › 17 et 24 novembre 2026

**Formation en intra** : sur demande

→ **Tarifs** :  
• en inter › gratuit  
• en intra › 695 €/jour

**POURSUIVRE VOTRE PARCOURS DE FORMATION**

- Supervision - ADI-R et ADOS-2 (page 17)
- Intersession - Évaluation neuropsychologique dans les TSA (page 17)
- Psychomotricité et TSA (page 18)
- Profil Sensoriel de Dunn 2 (page 20)
- Ergothérapie et TSA (page 21)
- Dyscommunication ou TSA ? (page 22)
- Prêt de tests (page 33)

**ÉVALUATION DIAGNOSTIQUE D'UN TSA :**

la démarche clinique, les recommandations, les outils de référence et le diagnostic différentiel

**PRÉ-REQUIS**

- Avoir un niveau de connaissances équivalent à la formation **Trouble du Spectre de l'Autisme (TSA) : socle de connaissances**
- Avoir une pratique dans l'évaluation fonctionnelle

*Pour la session 2 : il est possible de participer uniquement à la 2<sup>e</sup> journée de formation si la session 1 a été suivie dans son intégralité*

**OBJECTIFS**

- Acquérir des connaissances actualisées concernant le diagnostic d'un TSA
- Connaître les principaux outils de référence dans le diagnostic et l'évaluation fonctionnelle
- Connaître la démarche pour établir un diagnostic spécialisé prenant en compte les troubles associés
- Approfondir le diagnostic différentiel autour de situations cliniques

**CONTENU**

- Définition du TSA au sein des TND
- Les signes cliniques et les particularités de fonctionnement
- La démarche diagnostique : les enjeux, les attendus des recommandations, la démarche clinique
- Présentation des principaux outils de référence dans le diagnostic
- Principes de l'évaluation fonctionnelle et globale (langage, motricité, fonctionnement cognitif et adaptatif)
- Les diagnostics différentiels du TSA : description, enjeux et situations cliniques



**POUR ALLER PLUS LOIN** : à l'issue de la formation, si vous souhaitez approfondir le diagnostic différentiel, contactez le CRA Bourgogne

**MODALITÉS PÉDAGOGIQUES**

- Apports théorico-cliniques
- Supports vidéo
- Présentation d'outils
- Échanges cliniques
- Études de cas
- Travaux de groupe
- Échanges

Équipe de Diagnostic Autisme de Proximité (EDAP); équipes de pédopsychiatrie et de psychiatrie : services de psychiatrie infanto-juvénile et psychiatrie dont Centre Médico-Psychologique (CMP) et hôpital de jour (HDJ); services de pédiatrie; Centre d'Action Médico-Sociale Précoce (CAMSP); Centre Médico-Psycho-Pédagogique (CMPP); réseaux de soins spécialisés sur le diagnostic et l'évaluation de l'autisme; praticiens libéraux spécialisés (psychiatre, pédopsychiatre, neuropédiatre, pédiatre) ou paramédicaux coordonnés entre eux par un médecin.

## FORMATION/SUPERVISION

**PUBLICS DESTINATAIRES**

Professionnels pratiquant l'évaluation du TSA

**ORGANISATION**

→ **Intervenante :**  
Sandrine PERROTIN, Psychologue



→ **Date :** sur demande



→ **Tarif :** gratuit



## INTERVISION

**PUBLICS DESTINATAIRES**

Neuropsychologues exerçant en institution, structure ou cabinet libéral... des secteurs du sanitaire et médico-social

**ORGANISATION**

→ **Durée :** 2 h | **Horaires :** 12 h à 14 h



→ **Intervenantes :**  
Aurélie ESPITALIER, Neuropsychologue  
Sandrine PERROTIN, Psychologue



→ **Dates (1 thématique différente par session) :**  
↳ Session 1 › 9 mars 2026  
↳ Session 2 › 8 juin 2026  
↳ Session 3 › 7 décembre 2026



→ **Tarif :** gratuit, inscription obligatoire

**PRATIQUE DE L'ADI-R ET DE L'ADOS-2**

## PRÉ-REQUIS

- Avoir bénéficié d'une formation sur l'un ou les 2 outils
- Utiliser l'ADI-R et/ou l'ADOS-2 dans sa pratique professionnelle

**OBJECTIFS**

- Consolider et étayer ses connaissances
- Enrichir sa pratique de la passation ou de la cotation



Si vous souhaitez vous former à l'ADI-R ou à l'ADOS-2  
→ Contactez le CRA Bourgogne

**ÉVALUATION NEUROPSYCHOLOGIQUE DANS LES TSA**

## SANS PRÉ-REQUIS

**OBJECTIFS**

- Partager des questionnements sur l'évaluation et le repérage des signes cliniques du TSA afin d'enrichir sa pratique
- Échanger sur les apports et limites du bilan neuropsychologique dans le cadre du diagnostic de TSA

## FORMATION

**PUBLICS DESTINATAIRES**

Psychomotriciens exerçant en institution, structure ou en cabinet libéral... des secteurs du sanitaire et médico-social

**ORGANISATION**

→ **Durée** : 2 jours consécutifs

→ **Intervenante** :  
**Camille EMERY**,  
Psychomotricienne

→ **Formation en inter (Dijon)** :  
5 et 6 octobre 2026

→ **Tarif** :  
en inter > 220 €/personne/jour

**POUR SUIVRE VOTRE PARCOURS DE FORMATION**

→ Évaluation diagnostique d'un TSA (page 16)

→ Profil sensoriel de Dunn 2 : actualisation des connaissances  
**WEBINAIRE** (page 19)

→ Profil Sensoriel de Dunn 2 (page 20)

→ Prêt de tests (page 33)

**PSYCHOMOTRICITÉ ET TSA :**  
mieux comprendre et évaluer**SANS PRÉ-REQUIS****OBJECTIFS**

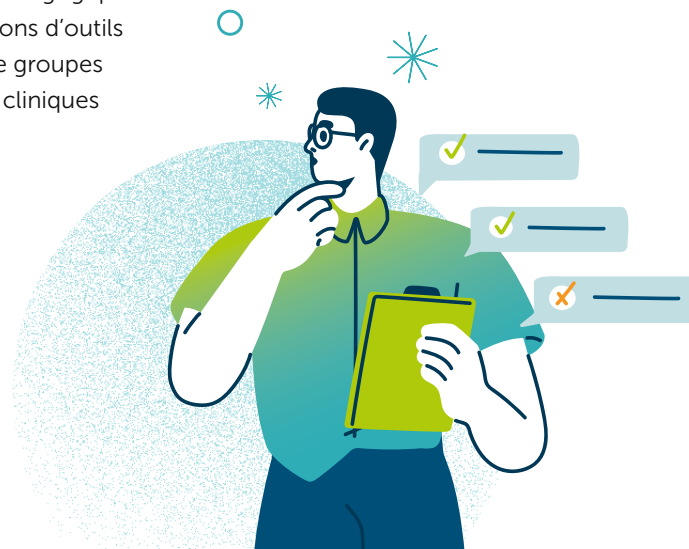
- Comprendre les spécificités de l'autisme dans l'évaluation psychomotrice
- Savoir adapter les outils et la méthodologie du bilan
- Développer des compétences d'analyse clinique

**CONTENU**

- Place du psychomotricien dans l'évaluation
- Rappels sur le Trouble du Spectre de l'Autisme (TSA)
- Méthodologie du bilan psychomoteur, aménagements spécifiques pour les personnes avec TSA
- Différents axes d'évaluation psychomotrice
- Outils et supports
- Articulation avec les particularités du TSA (freins au bilan, adaptations possibles)
- Analyse de vignettes cliniques

**MODALITÉS PÉDAGOGIQUES**

- Apports théorico-cliniques
- Apports méthodologiques
- Activités pédagogiques
- Présentations d'outils
- Travaux de groupes
- Echanges cliniques
- Echanges



## FORMATION



## PUBLICS DESTINATAIRES

Psychomotriciens et autres professionnels (ergothérapeute, psychologue, éducateur spécialisé,...) exerçant en institution, structure ou cabinet libéral... des secteurs du sanitaire et médico-social



## ORGANISATION

→ Durée : 3 h (9 h à 12 h)

→ Intervenante :

Laëtitia PREY, Psychomotricienne en libéral (83), anciennement attachée au service de Psychiatrie de l'Enfant et de l'Adolescent - APHP Pitié-Salpêtrière, formée au BSM (Bilan Sensori-Moteur André Bullinger®), formatrice en intégration neuro-sensorielle, chargée de cours à l'IFPVPS La Garde (83) - Accompagnement des professionnels (Supervision - Analyse de pratique)

→ Date : 31 mars 2026

→ Tarif : 100 €/personne



## POUR SUIVRE VOTRE PARCOURS DE FORMATION

- Supervision - ADI-R et ADOS-2 (page 17)
- Intervention - Évaluation neuropsychologique dans les TSA (page 17)
- Psychomotricité et TSA (page 18)
- Dyscommunication ou TSA ? (page 22)
- Prêt de tests (page 33)



## WEBINAIRE

## PROFIL SENSORIEL DE DUNN 2 : actualisation des connaissances

## PRÉ-REQUIS

Être formé au Profil sensoriel de Dunn (version 1) OU avoir une pratique régulière du Profil sensoriel de Dunn (version 1)

## OBJECTIFS

Actualiser vos connaissances sur le Profil sensoriel de Dunn suite à la publication de la version 2

## CONTENU

- Présentation du matériel de l'outil
- Objectifs de la révision V1 – V2
- Intérêts du Profil sensoriel de Dunn (Version 2)
- Concepts théoriques
- Modalités d'administration
- Cotation
- Édition du rapport des résultats
- Interprétation des résultats



**INSCRIVEZ-VOUS**

## FORMATION



## PUBLICS DESTINATAIRES

Psychomotriciens et autres professionnels (ergothérapeute, psychologue, éducateur spécialisé,...) exerçant en institution, structure ou cabinet libéral... des secteurs du sanitaire et médico-social



## ORGANISATION

→ **Durée** : 4 jours non consécutifs

→ **Intervenantes** :

**Laëtitia PREY**, Psychomotricienne en libéral (83), anciennement attachée au service de Psychiatrie de l'Enfant et de l'Adolescent - APHP Pitié-Salpêtrière, formée au BSM (Bilan Sensori-Moteur André Bullinger®), formatrice en intégration neuro-sensorielle, chargée de cours à l'IFPVPS La Garde (83) - Accompagnement des professionnels (Supervision - Analyse de pratique)

**Laura COLLIN**, Ergothérapeute (Intervision) et **Camille EMERY**, Psychomotricienne (Intervision)

→ **Formation en inter (Dijon)** :

↳ Jour 1 > 30 avril 2026 (Distanciel)

↳ Jour 2 > 21 mai 2026 (Présentiel)

↳ Jour 3 > 22 mai 2026 (Présentiel)

**Intervision** :

↳ Jour 4 > 10 novembre 2026 (Présentiel)

→ **Tarifs** :

- en inter > 220 €/personne/jour
- intervention > gratuit

## PROFIL SENSORIEL DE DUNN 2

## SANS PRÉ-REQUIS

## OBJECTIFS

- Comprendre le processus d'intégration sensorielle
- Maîtriser les outils et méthodes du Profil Sensoriel 2 pour une analyse approfondie
- Savoir administrer, coter et interpréter les résultats de manière précise et adaptée à chaque usager
- Élaborer des propositions d'aménagement et d'intervention concrètes, en lien avec les besoins spécifiques de chaque enfant
- Définir des stratégies d'accompagnement individualisées, visant à optimiser les capacités de traitement sensoriel
- Partager des questionnements sur le profil sensoriel des personnes avec TSA afin d'enrichir sa pratique (intervision)

## CONTENU

## Jour 1 → Formation aux pré-requis à l'utilisation du profil sensoriel

- Introduction à l'intégration sensorielle
- Présentation des systèmes sensoriels (développement, fonctions)

## Jour 2

- Présentation du Profil Sensoriel de Dunn
- Présentation des objectifs de l'outil
- Méthodologie d'administration du questionnaire
- Méthodologie de cotation
- Méthodologie d'interprétation
- Analyse des items du questionnaire

## Jour 3

- Analyse des items du questionnaire (suite)
- Réflexion sur les aménagements et pistes de travail à proposer
- Interprétation et communication des profils sensoriels

## Jour 4 → Intervision

## MODALITÉS PÉDAGOGIQUES

- Apports théorico-cliniques
- Supports vidéo
- Présentation de matériels
- Échanges

## ATTESTATION DE FIN DE FORMATION

- Pour valider la formation, chaque stagiaire doit être en mesure de transmettre avant le jour 4 (intervention), un profil sensoriel complété afin de pouvoir échanger autour d'une situation clinique lors de l'intervision.

## FORMATION

**PUBLICS DESTINATAIRES**

Ergothérapeutes exerçant en institution, structure ou en cabinet libéral... des secteurs du sanitaire et médico-social

**ORGANISATION**

→ **Durée** : 2 jours consécutifs

→ **Intervenante** :  
Laura COLLIN, Ergothérapeute

→ **Formation en inter (Dijon)** :  
2 et 3 novembre 2026

→ **Tarif** :  
en inter > 220 €/personne/jour

**POURSUIVRE VOTRE PARCOURS DE FORMATION**

→ Évaluation diagnostique d'un TSA (page 16)

→ Prêt de tests (page 33)

## ERGOTHÉRAPIE ET TSA : comprendre pour mieux évaluer et accompagner

## SANS PRÉ-REQUIS

**OBJECTIFS**

- Comprendre les particularités de fonctionnement de la personne avec un Trouble du Spectre de l'Autisme (TSA) et leurs impacts sur le fonctionnement quotidien
- Renforcer les compétences des ergothérapeutes dans l'observation, le repérage et l'évaluation des personnes avec TSA
- S'approprier des outils et méthodes adaptés pour une évaluation pertinente et individualisée
- Définir des objectifs thérapeutiques fonctionnels et ciblés

**CONTENU****Module 1 → Introduction au TSA en ergothérapie**

- Définition et critères diagnostiques du TSA
- Manifestations cliniques
- Rôle et place de l'ergothérapeute dans l'accompagnement des personnes avec TSA

**Module 2 → Évaluation en ergothérapie**

- Principes généraux de l'évaluation centrée en lien avec le modèle Personne – Environnement – Occupation (PEO)
- Outils et grilles spécifiques au TSA
- Analyse de l'engagement et de la participation occupationnelle

**Module 3 → Accompagnement et interventions ergothérapeutiques**

- Approches
- Recommandations de bonnes pratiques
- Adaptations et aménagements
- Soutenir le développement des habiletés
- Collaboration et pluridisciplinarité

**MODALITÉS PÉDAGOGIQUES**

- Apports théorico-cliniques
- Apports méthodologiques
- Activités pédagogiques
- Présentations d'outils
- Travaux de groupes
- Échanges cliniques
- Échanges

## FORMATION

**PUBLICS DESTINATAIRES**

Orthophonistes exerçant en institution, structure ou cabinet libéral... des secteurs du sanitaire et médico-social

**ORGANISATION**

→ **Durée** : 1 jour (3 modules de 2 h répartis sur 3 jours non consécutifs à 1 mois d'intervalle)

→ **Intervenante** :  
Sophie SALTARELLI,  
Orthophoniste

→ **Formation en inter (distanciel)** :

↳ Module 1 › 19 janvier 2026  
(10 h 30 à 12 h 30)

↳ Module e-learning (1 h)

↳ Module 2 › 23 février 2026  
(10 h 30 à 12 h 30)

↳ Module 3 › 16 mars 2026  
(10 h 30 à 12 h 30)

→ **Tarif** : en inter › gratuit

**POUR SUIVRE VOTRE PARCOURS DE FORMATION**

→ Comment appliquer en pratique une CAA ? (page 23)

→ Pratiquer une orthophonie fonctionnelle (page 24)

→ Prêt de tests (page 33)

**DYSCOMMUNICATION OU TSA ?**

Évaluer et définir un projet orthophonique fonctionnel

## SANS PRÉ-REQUIS

**OBJECTIFS**

- Différencier les critères diagnostiques des TSA/TDAH\*/TDLO\*
- Connaître la place du bilan orthophonique dans le parcours diagnostique du TSA selon les dernières recommandations
- Identifier les conséquences des particularités de fonctionnement de la personne avec TSA dans l'évaluation orthophonique
- Choisir un outil d'évaluation et adapter les stratégies de passation

**CONTENU****Module 1**

- Les signes cliniques et les critères diagnostiques du TSA, en les différenciant du TDAH et du TDLO
- Les fonctions spécifiques en théorie de l'esprit, fonctions exécutives, langage et communication
- Le parcours diagnostique selon les recommandations actuelles

**Module 2**

- Les outils orthophoniques d'évaluation de l'enfant et de l'adolescent
- Les outils et stratégies adaptées de communication

**Module 3**

- La clinique au service de l'analyse : signes discrets
- Analyse pour un diagnostic catégoriel, différentiel et fonctionnel

**MODALITÉS PÉDAGOGIQUES**

- Une séquence en e-learning
- Apports théorico-cliniques
- Apports méthodologiques
- Activités et jeux de formation (quiz, jeu de cartes, jeu de tri,...)
- Présentation d'outils et de matériels
- Travaux de groupe
- Échanges

\* TDAH : Trouble Déficit de l'Attention avec ou sans Hyperactivité

\* TDLO : Troubles du Développement du Langage Oral

## FORMATION

**PUBLICS DESTINATAIRES**

Professionnels accompagnant des personnes avec TSA quel que soit leur secteur d'activité (sanitaire, médico-social, social, éducatif, loisirs, travail...)

**ORGANISATION**

→ **Durée** : 2 jours non consécutifs à 2 mois d'intervalle

→ **Intervenantes** :  
**Sophie SALTARELLI**,  
 Orthophoniste  
**Fleur STAWINSKI**, Éducatrice  
 spécialisée – Chargée de mission

→ **Formation en intra** : sur demande

→ **Tarif** : en intra > 695 €/jour

**POUR SUIVRE VOTRE PARCOURS DE FORMATION**

→ Pratiquer une orthophonie fonctionnelle (page 24)

→ Vie Intime, Affective et Sexuelle (page 25)

→ Favoriser l'accès aux soins (page 26)

→ Comportements-défis (page 28)

## COMMENT APPLIQUER EN PRATIQUE UNE COMMUNICATION AMÉLIORÉE ET ALTERNATIVE (CAA) AVEC LES PERSONNES AVEC TSA ?

**PRÉ-REQUIS**

Avoir un niveau de connaissances équivalent à la formation  
 Trouble du Spectre de l'Autisme (TSA) : socle de connaissances

**OBJECTIFS**

- Ressentir le caractère primordial de la communication versus langage
- Distinguer les différentes fonctions de la communication
- Définir ce qu'est la Communication Améliorée et Alternative (CAA)
- Maîtriser quelques stratégies fondamentales de communication
- Définir un objectif intégrant une Communication Améliorée et Alternative

**CONTENU**

- Mises en situation : la nécessité d'une communication
- Définir les composantes de la communication, du langage non verbal et verbal
- Maîtriser les stratégies de base de la communication : demande, approbation, refus, aide
- Éprouver différentes situations de CAA
- Définir la CAA
- Maîtriser quelques procédures d'utilisation communes aux différents outils de CAA
- Construire un support de CAA : élaboration, guidance, évaluation, évolution de l'outil, généralisation des outils...

**MODALITÉS PÉDAGOGIQUES**

- Apports théoriques
- Apports méthodologiques
- Présentation d'outils et de matériels
- Ateliers de mise en pratique
- Échanges

## FORMATION

**PUBLICS DESTINATAIRES**

Orthophonistes exerçant en institution, structure ou cabinet libéral... des secteurs du sanitaire et médico-social

**ORGANISATION**

→ **Durée** : 2 jours non consécutifs à 1 mois d'intervalle

→ **Intervenante** :  
Sophie SALTARELLI,  
Orthophoniste

→ **Formation en inter (Dijon)** :  
16 novembre et  
14 décembre 2026

→ **Tarif** :  
en inter > 220 €/personne/jour

**POURSUIVRE VOTRE PARCOURS DE FORMATION**

- Comment appliquer en pratique une CAA ? (page 23)
- Vie Intime, Affective et Sexuelle (page 25)
- Favoriser l'accès aux soins (page 26)
- Comportements-défis (page 28)

## PRATIQUER UNE ORTHOPHONIE FONCTIONNELLE AUPRÈS DES PERSONNES DYSCOMMUNICANTES OU AVEC TSA

## SANS PRÉ-REQUIS

**OBJECTIFS**

- Distinguer les composantes du concept d'autodétermination, au service de l'accompagnement parental et du projet orthophonique
- Maîtriser les stratégies de structuration du temps et de l'environnement : visualisation, planification...
- Identifier différents supports et stratégies de communication en lien avec les théories de l'apprentissage et du comportement
- Définir des objectifs d'intervention fonctionnels et ciblés

**CONTENU****Module 1 → Compenser les perturbations de la communication**

- « La chose la plus importante en communication est d'entendre ce qui n'est pas dit » (Peter Drucker)
- La visualisation
- La structuration
- La sensorialité

**Module 2 → Autodétermination « Se connaître »**

- Mises en situation autour de la CAA
- Les gestes
- L'échange d'images ou la désignation
- La prise en compte de l'environnement

**Module 3 → Autodétermination « Être capable »**

- Pratiquer l'apprentissage de la demande
- Pratiquer l'apprentissage du refus, du renouvellement
- Pratiquer l'apprentissage du choix

**Module 4 → Autodétermination « Être autonome »**

- Faire émerger les besoins, les ressources et les freins
- Co-construire un projet fonctionnel et ciblé

**MODALITÉS PÉDAGOGIQUES**

- Apports théoriques
- Études de cas
- Supports vidéo
- Activités et jeux de formation (quiz, jeu de cartes, jeu de tri...)
- Réalisation de supports visuels
- Échanges

## FORMATION

**PUBLICS DESTINATAIRES**

Professionnels accompagnant des personnes avec TSA quel que soit leur secteur d'activité (sanitaire, médico-social, social, éducatif, loisirs, travail...)

**ORGANISATION**

→ **Durée** : 2 jours consécutifs

→ **Intervenants** :  
**Lucie DUCLOUX**, Psychologue –  
 Chargée de mission  
**Audrey FERLICCHI**, Psychologue  
**Charles RIGAUX**, Sociologue –  
 Conseiller technique (CREAI BFC)

→ **Formation en intra et en inter** :  
 sur demande

→ **Tarif** :  
 contactez le CRA Bourgogne

**POUR SUIVRE VOTRE PARCOURS DE FORMATION**

- Comment appliquer en pratique une CAA ? (page 23)
- Pratiquer une orthophonie fonctionnelle (page 24)
- Favoriser l'accès aux soins (page 26)
- Comportements-défis (page 28)
- Animateurs de groupes d'éducation à la sexualité (CREAI BFC)
- Devenir référent VIAS dans les ESMS (CREAI BFC)

**APPRÉHENDER LA VIE INTIME, AFFECTIVE ET SEXUELLE DES PERSONNES AVEC TSA ET DÉFICIENCE INTELLECTUELLE****PRÉ-REQUIS**

Avoir un niveau de connaissances équivalent à la formation  
 Trouble du Spectre de l'Autisme (TSA) : socle de connaissances

**OBJECTIFS**

- Connaître les concepts de la Vie Intime, Affective et Sexuelle (VIAS) : développement psycho-social et cadre légal
- Comprendre les répercussions du TSA sur les comportements en lien avec la VIAS
- Appréhender les bases d'une analyse fonctionnelle des comportements intimes, affectifs et sexuels inadaptés
- Intégrer des objectifs de VIAS dans la rédaction du Projet Individualisé
- Mieux accompagner la VIAS au quotidien en questionnant le positionnement professionnel

**CONTENU**

- Présentation des différents aspects de la sexualité
- Apports et repères psychosociaux, juridiques, Recommandations de Bonnes Pratiques Professionnelles (RBPP)
- Comprendre la vie intime/relationnelle et la sexualité des personnes avec TSA dans leur globalité (éducation, valeurs, contexte de vie,...)
- Analyser et comprendre les comportements-défis en lien avec la VIAS
- Définir des objectifs opérationnels en lien avec la VIAS
- Les accompagnements possibles
- Outils et ressources disponibles

**MODALITÉS PÉDAGOGIQUES**

- Apports théoriques et méthodologiques
- Présentation d'outils et de matériels
- Analyse de situations apportées par les participants
- Animations pédagogiques
- Échanges

## FORMATION

**PUBLICS DESTINATAIRES**

Tous les professionnels de santé quel que soit le mode d'exercice (libéral, salarié...) et le lieu d'exercice (centre de santé, établissements de santé, établissements et services médico-sociaux...) et les professionnels administratifs

**ORGANISATION**

🕒 → **Durée** : 3 jours consécutifs

👤 → **Intervenants** :  
Professionnels du CRA Bourgogne  
et du Centre de simulation  
en santé Dijon Bourgogne

📅 → **Formation en inter (Dijon)** :  
↳ Session 1 :  
du 9 au 11 juin 2026  
↳ Session 2 :  
du 8 au 10 décembre 2026

**D'autres sessions en inter  
pourront être programmées  
sur 2026**

**Formation en intra** : sur demande

€ → **Tarifs** :  
• en inter > 310 €/personne/jour  
• en intra > contactez le CRA  
Bourgogne

**FAVORISER L'ACCÈS AUX SOINS**

des personnes en situation de handicap présentant un Trouble du Spectre de l'Autisme (TSA) ou un autre Trouble du Neuro-Développement (TND) sévère, dyscommunicantes et dyscompliantes

**SANS PRÉ-REQUIS****OBJECTIFS****Module 1 → Trouble du Spectre de l'Autisme : socle de connaissances**

- Expliquer les particularités de fonctionnement en lien avec le neuro-développement
- Identifier les spécificités du TSA
- Nommer les troubles associés les plus fréquents
- Appréhender les comportements défis et les orientations diagnostiques les plus fréquentes
- Appréhender la sensorialité
- Adapter la communication
- Comprendre les comportements-défis

**Module 2 → Préparation de la consultation avec un patient présentant un TSA ou dyscommunicant**

- Personnaliser le travail autour de la demande pour adapter la consultation au regard des particularités du patient
- Formaliser la place de l'accompagnant familial ou professionnel
- Conduire une réflexion sur l'adaptation d'une consultation en se transposant dans son propre service

**Module 3 → Prise en compte de la douleur lors d'une consultation avec un patient présentant un TSA ou dyscommunicant**

- Repérer et évaluer la douleur



## CONTENU

### Module 1 → Trouble du Spectre de l'Autisme : socle de connaissances

- Troubles du Neuro-Développement (TND)
- Trouble du Spectre de l'Autisme
- Les comportements-défis
- Repérage des particularités sensorielles
- Aménagements et adaptations
- Travail sur l'explication d'actes médicaux
- Supports visuels de communication
- Rôles et fonctions

### Module 2 → Préparation de la consultation avec un patient présentant un TSA ou dyscommunicant

- Aménagement des procédures « avant/pendant/après » la consultation
- Place et rôle de l'accompagnant à la lumière des RBPP
- Réflexion sur l'implication de l'accompagnant
- Orientation de l'accompagnant dans la recherche d'information et de soutien
- Communication avec le patient (et l'accompagnant)
- Aménagement des locaux
- Inventaire des ressources matérielles, logistiques, partenariales,...

### Module 3 → Prise en compte de la douleur lors d'une consultation avec un patient présentant un TSA ou dyscommunicant

#### Première partie (en sous-groupes)

- Focus sur la douleur et gestion/appréhension/communication autour de la douleur
- Évaluation de la douleur
- Présentation de supports favorisant l'identification de la douleur

#### Seconde partie (en sous-groupes)

- Vidéo-simulation « Séances d'habituation aux soins pour enfants avec TSA »

## MODALITÉS PÉDAGOGIQUES

- Apports théorico-cliniques
- Ateliers de mise en pratique en sous-groupes
- Études de cas
- Supports vidéo
- Présentation d'outils et de matériels
- Simulation et débriefing



### POUR SUIVRE VOTRE PARCOURS DE FORMATION

- Comment appliquer en pratique une CAA ? (page 23)
- Pratiquer une orthophonie fonctionnelle (page 24)
- Vie Intime, Affective et Sexuelle (page 25)
- Comportements-défis (page 28)



## INSCRIVEZ-VOUS



Action DPC N° 16042325013 (médecins)

Action DPC N°16042425023 (aide-soignant, auxiliaire de puériculture, diététicien, ergothérapeute, manipulateur d'électroradiologie médicale, masseur-kinésithérapeute, orthophoniste, orthoptiste, infirmier, infirmière puéricultrice)

## FORMATION

**PUBLICS DESTINATAIRES**

Professionnels accompagnant des personnes avec TSA quel que soit leur secteur d'activité (sanitaire, médico-social, social, éducatif, loisirs, travail...)

**ORGANISATION**

→ **Durée** : 2 jours

→ **Intervenantes** :  
Lucie DUCLOUX, Psychologue –  
Chargée de mission ou  
Audrey FERLICCHI, Psychologue

→ **Formation en intra** :  
sur demande

→ **Tarif** : en intra > 695 €/jour

**POUR SUIVRE VOTRE PARCOURS DE FORMATION**

- Comment appliquer en pratique une CAA ? (page 23)
- Pratiquer une orthophonie fonctionnelle (page 24)
- Vie Intime, Affective et Sexuelle (page 25)
- Favoriser l'accès aux soins (page 26)

## COMPORTEMENTS-DÉFIS : comprendre, prévenir, accompagner

## PRÉ-REQUIS

Avoir un niveau de connaissances équivalent à la formation  
Trouble du Spectre de l'Autisme (TSA) : socle de connaissances

**OBJECTIFS**

- Comprendre les troubles du comportement (ou comportements-défis), connaître leurs origines et les facteurs déclencheurs
- Mieux prévenir les troubles du comportement et connaître les stratégies de gestion

**CONTENU**

- Description d'un comportement-défi
- Origines et facteurs des comportements-défis
- Étude des fonctions
- Analyse fonctionnelle
- Le modèle ABC pour comprendre et agir
- Intervenir pour prévenir

**MODALITÉS PÉDAGOGIQUES**

- Apports théoriques et méthodologiques
- Présentation d'outils d'analyse
- Analyse de situations apportées par les participants
- Vidéos et études de cas
- Échanges

## FORMATION



## PUBLICS DESTINATAIRES

Professionnels du Service de Placement dans l'Emploi : France Travail, Mission Locale d'Insertion, Cap Emploi, Service de Santé au Travail\*

Professionnels du secteur Médico-Social qui accompagnent des projets socio-professionnels



## ORGANISATION

→ **Durée** : 2 à 4 jours

→ **Intervenant** :  
Sylvain CLERC, Psychologue  
– Chargé de projet

→ **Formation en intra** : sur demande

→ **Tarifs** : en intra > 695 €/jour



## POURSUIVRE VOTRE PARCOURS DE FORMATION

→ Intersession destinée aux Conseillers en Insertion Professionnelle (CIP) en emploi accompagné (page 30)

→ Intersession pour les autres professionnels : contactez le CRA Bourgogne

## AUTISME ET EMPLOI

KIT'COM à PROPOS d'autisme®

## QU'EST-CE QUE C'EST ?

Un outil de sensibilisation au Trouble du Spectre de l'Autisme (TSA) destiné aux employeurs, en vue de lever les freins à l'insertion professionnelle et de contribuer au maintien dans l'emploi.

## OBJECTIF

Diffuser cet outil au service des professionnels qui accompagnent les adultes présentant un TSA vers et dans l'emploi

## PARCOURS DE FORMATION

## PRÉ-REQUIS

À partir du module 2, avoir un niveau de connaissances équivalent au(x) module(s) précédent(s)

- **Module 1** > TSA : Socle de connaissances
- **Module 2** > TSA sans handicap intellectuel
- **Module 3** > Employabilité de la personne avec TSA
- **Module 4** > Sensibiliser les employeurs : KIT'COM à PROPOS d'autisme®

## MODALITÉS PÉDAGOGIQUES

- Apports théoriques et méthodologiques
- Présentation d'outils et de matériels
- Échanges



Parmi vos collaborateurs, vous accueillez une personne avec TSA au sein de votre entreprise, vous souhaitez découvrir le TSA et identifier les quelques aménagements à mettre en place, contactez le CRA Bourgogne



Référent handicap, conseiller en insertion professionnelle, médecin et psychologue du travail, etc.



SESSAD, SAIP, PEAC, PAS, ESAT, SAVS, SAMSAH, etc.

## INTERVISION



## PUBLICS DESTINATAIRES

Conseillers en Insertion Professionnelle (CIP) en emploi accompagné accompagnant des personnes avec TSA



## ORGANISATION

→ **Durée** : 2 h | **Horaires** : 14 h à 16 h

→ **Intervenant** :  
Sylvain CLERC, Psychologue  
– Chargé de projet

→ **Dates (en distanciel)** :

- ↳ Session 1 › 19 janvier 2026
- ↳ Session 2 › 16 mars 2026
- ↳ Session 3 › 18 mai 2026
- ↳ Session 4 › 21 septembre 2026
- ↳ Session 5 › 23 novembre 2026

→ **Tarif** : gratuit, inscription obligatoire



## CIP EN EMPLOI ACCOMPAGNÉ

## PRÉ-REQUIS

Avoir suivi la formation « Autisme et emploi » et l'atelier de prise en mains du KIT'COM à PROPOS d'autisme® inclus dans la formation

## OBJECTIFS

- Mailler un réseau des CIP-EA
- Partager les expériences
- Réfléchir collectivement à des solutions pour des cas complexes

## INTERVISION



## PUBLICS DESTINATAIRES

Professionnels utilisant l'outil dans leur pratique professionnelle



## ORGANISATION

→ **Durée :** 3 h | **Horaires :** 14 h à 17 h

→ **Intervenantes :**  
Camille EMERY, Psychomotricienne  
Laura COLLIN, Ergothérapeute

→ **Date :** 20 novembre 2026

→ **Tarif :** gratuit, inscription obligatoire

## INTERVISION



## PUBLICS DESTINATAIRES

Professionnels\* impliqués dans une pratique clinique accompagnant des personnes avec TSA (enfants, adolescents et/ou adultes) exerçant en institution, structure ou cabinet libéral... des secteurs du sanitaire et médico-social



## ORGANISATION

→ **Durée :** 1 h 30 | **Horaires :** 12 h 15 à 13 h 45

→ **Intervenantes :**  
Audrey FERLICCHI, Psychologue  
Aude MARTIN, Psychologue  
Sandrine PERROTIN, Psychologue

→ **Dates :**  
↳ Session 1 > 26 février 2026  
↳ Session 2 > 30 avril 2026  
↳ Session 3 > 18 juin 2026  
↳ Session 4 > 8 octobre 2026

→ **Tarif :** gratuit, inscription obligatoire



Psychologue, neuropsychologue, psychomotricien, orthophoniste, médecin, ergothérapeute, éducateur...

## PROFIL SENSORIEL DE DUNN

## PRÉ-REQUIS

- Avoir un niveau de connaissances équivalent à la formation Trouble du Spectre de l'Autisme (TSA) : socle de connaissances
- Être formé au Profil Sensoriel de Dunn et l'utiliser dans sa pratique professionnelle
- Être en mesure d'apporter un profil sensoriel rempli afin de pouvoir échanger autour d'une situation clinique

## OBJECTIFS

- Partager des questionnements sur le profil sensoriel des personnes avec TSA afin d'enrichir sa pratique
- Échanger sur la cotation et l'analyse

GROUPE D'ÉCHANGES CLINIQUES  
(ENFANTS - ADOLESCENTS - ADULTES)

## PRÉ-REQUIS

Être en mesure de présenter une situation

## OBJECTIFS

- Échanger de manière pluri-professionnelle autour de situations concrètes en lien avec votre pratique professionnelle
- Échanger sur des thématiques théoriques qui seront éventuellement amenées par les situations



## PUBLICS DESTINATAIRES

Pour les parents ou proches d'une personne avec autisme



## ORGANISATION

→ **Durée :** 2 à 3 jours

→ **Intervenants :**  
ces formations sont animées par le CRA, des professionnels de terrain et des familles de la région

→ **Dates :**  
se reporter au calendrier des formations page 39

→ **Tarif :**  
ces formations sont gratuites et exclusivement réservées aux proches aidants (financement par la CNSA)

## POUR EN SAVOIR PLUS



POUR LES PARENTS  
ou PROCHES

D'UNE PERSONNE AVEC

**AUTISME**

**11**

**JOURS de  
FORMATION GRATUITE**

sur l'accompagnement de votre proche au quotidien

en **2026**

## 11 JOURS DE FORMATION sur l'accompagnement de votre proche au quotidien

### CONTEXTE

Dans le cadre du dispositif national impulsé par le 3<sup>e</sup> plan autisme et soutenu par la Stratégie Nationale pour l'Autisme au sein des Troubles du Neuro-Développement ainsi que par la Stratégie Nationale pour les TND (2023-2027), des formations ont été co-élaborées par le CRA Bourgogne avec les acteurs de la région dont les associations d'usagers et de familles, à destination des proches aidants.

### OBJECTIFS

L'enjeu de ces formations est de proposer aux familles et aux proches des personnes avec autisme des connaissances et des outils pour leur permettre de mieux faire face aux troubles au quotidien, de disposer de repères et d'informations fiables, de mieux connaître leurs droits et faciliter leurs démarches.

### THÉMATIQUES

- Comprendre le diagnostic de mon enfant et l'accompagner au quotidien
- Comprendre et accompagner les personnes adultes avec TSA avec besoin d'accompagnement soutenu
- Le diagnostic et après : parcours, orientation, droits et démarches
- Vie Intime, Affective et Sexuelle : comprendre pour mieux prendre en compte et accompagner

## SUPERVISION



## PUBLICS DESTINATAIRES

Professionnels diplômés du secteur sanitaire ou médico-social concourant à l'évaluation fonctionnelle ou diagnostique du TSA



## ORGANISATION

- **Durée d'emprunt** : 2 semaines  
**Durée (séances d'information et de supervision)** : de 1 h à 2 h, selon le test et les pré-requis du professionnel  
**Horaires** : sur rendez-vous
- **Intervenants** : documentaliste et clinicien(s) du CRA
- **Conditions d'emprunt** :
  - l'emprunt est réservé aux professionnels diplômés
  - l'emprunt est conditionné au dépôt d'une caution
  - le professionnel s'engage à respecter le contrat de prêt
  - le cas échéant, et selon leur disponibilité, les professionnels du CRA peuvent apporter un appui à la cotation et/ou l'interprétation du test emprunté
- **Tarif** : gratuit (chèque de caution), inscription obligatoire auprès de la documentaliste du CRA

## PRÊT DE TESTS :

appui à l'utilisation et à la cotation de tests

## PRÉ-REQUIS

Professionnels diplômés

## CONTEXTE

Le **Centre de Ressources Documentaires** (CRD) du Centre de Ressources Autisme (CRA) de Bourgogne propose aux professionnels de la région le prêt de tests recommandés pour **l'évaluation diagnostique et fonctionnelle** du Trouble du Spectre de l'Autisme (TSA).

## TESTS DISPONIBLES

- **Évaluation diagnostique en autisme** : ADOS-2, ADI-R, PDD-MRS
- **Évaluation du comportement adaptatif** : Vineland-II
- **Évaluation intellectuelle** : SON-R, WPPSI-IV, WISC-5, WAIS-IV, WNV...
- **Évaluation développementale** : PEP-III, Brunet-Lézine Révisé, BECS
- **Évaluation neuropsychologique** : D2, NEPSY-II, CMS, WCST...
- **Évaluation sensorielle** : Profil sensoriel 1, EPSA
- **Autres** : ComFor-2, TTAP...

## OBJECTIFS

- Favoriser la montée en compétences des professionnels aux outils d'appui clinique à l'évaluation fonctionnelle et diagnostique conformes aux RBPP
- Permettre une meilleure connaissance et utilisation des tests recommandés

## MODALITÉS D'INTERVENTION

Un clinicien de l'équipe diagnostique du CRA assurera une séance d'information préalable et obligatoire à l'utilisation et à la cotation de l'outil. Une séance de supervision, le cas échéant, sera proposée. Celles-ci ne se substituent néanmoins pas à une formation spécifique à l'outil.

## RENSEIGNEMENTS

 Centre de Ressources Documentaires

 [crd@crabourgogne.org](mailto:crd@crabourgogne.org)

 03 80 29 50 76



## PUBLICS DESTINATAIRES

- Professionnels accompagnant des personnes avec TSA dans tous les lieux de vie, quel que soit son lieu et mode d'exercice
- Responsables d'organismes gestionnaires et directions
- Associations de familles et/ou d'utilisateurs
- Universités et instituts de formation
- Pouvoirs publics et acteurs en charge des politiques publiques sociales et de santé



## ORGANISATION

 → **Durée** : 1 h 30 à 3 h

 → **Intervenants** : professionnels du CRA

 → **Dates** : Le calendrier des réseaux est indiqué [page 38](#)

 → **Tarif** : gratuit, inscription obligatoire

*L'inscription vaut pour l'année civile en cours. Il est possible de s'inscrire au réseau en cours d'année. Il est possible de participer à une ou plusieurs réunions/rencontres du réseau au cours de l'année (pas d'obligation de participer à l'ensemble des réunions/rencontres).*



## LISTE DES RÉSEAUX

- Réseau régional Filière & Parcours diagnostique TSA-TND
- Réseau Autisme & Emploi-Bourgogne (distanciel)
- Réseau régional des psychomotriciens
- Réseau régional des orthophonistes (distanciel)
- Réseaux autisme départementaux (21, 58, 71, 89)

## ANIMATION DE RÉSEAUX

**SANS PRÉ-REQUIS**

### CONTEXTE

Vous souhaitez échanger et partager avec d'autres acteurs...

Le CRA Bourgogne vous invite à participer aux rencontres des réseaux qu'ils soient thématiques ou territoriaux, ou encore centrés sur les échanges de pratiques entre professionnels. L'attention portée aux besoins des personnes avec TSA et de leurs familles est au cœur de ces réseaux portés et/ou animés conjointement avec le CRA Bourgogne par les différents acteurs impliqués.

### OBJECTIFS

- Favoriser les échanges, les rencontres, et l'inter-connaissance des acteurs et des dispositifs
- Partager les bonnes pratiques et des informations au sein du réseau (commissions ou groupes de travail, réalisation d'études thématiques, organisation d'événements...)
- Élaborer et mettre à disposition des outils (guides pratiques, fiches...)
- Capitaliser sur le retour et le partage d'expériences (par exemple : références théorico-cliniques, méthodologies, accompagnements...), et favoriser le transfert de savoirs-faire
- Effectuer un travail de veille (réglementaire, actualités, innovation, secteur...) ou publier des ressources documentaires partagées
- Développer les appuis méthodologiques et techniques, la formation des professionnels

### MODALITÉS D'ANIMATION

Chacun des réseaux portés ou animés par le CRA décline le contexte de leur création (identification du thème et conditions d'intervention), les partenaires, les objectifs, les modalités (où, quand, -fréquence et échéance -, comment, quels outils ou compétences...) et réinterroge sa pertinence (suivi et évaluation des actions). Ces modalités sont intégrées dans la charte de fonctionnement du réseau, signée par chacun des membres partenaires.



# INFORMATIONS PRATIQUES



- CALENDRIER DES FORMATIONS ET DES APPUIS 2026
- S'INSCRIRE
- CONDITIONS GÉNÉRALES
- CENTRE DE RESSOURCES DOCUMENTAIRES
- CONTACT DU SERVICE FORMATION
- AUTRES RESSOURCES



# CALENDRIER DES FORMATIONS ET DES APPUIS 2026

## INTER-STRUCTURES



**S'inscrire en ligne**

[Bulletin d'inscription aux formations inter-structures 2026](#)

### Formations proposées

### Dates

#### Dyscommunication ou TSA ?

- 19 janvier 2026  
(Module 1 - Distanciel - 10 h 30 à 12 h 30)
- 23 février 2026  
(Module 2 - Distanciel - 10 h 30 à 12 h 30)
- 16 mars 2026  
(Module 3 - Distanciel - 10 h 30 à 12 h 30)

#### Trouble du Spectre de l'Autisme (TSA) : socle de connaissances

- 24 février 2026 (Session 1)
- 6 octobre 2026 (Session 2)

#### Évaluation diagnostique d'un TSA (enfants - adolescents)

- 17 mars 2026 (Jour 1)
- 24 mars 2026 (Jour 2)

#### Profil sensoriel de Dunn 2 : actualisation des connaissances

- 31 mars 2026 (Matin - Webinaire)

#### Profil sensoriel de Dunn 2

- 30 avril 2026 (Jour 1 - Distanciel)
- 21 et 22 mai 2026 (Jours 2 et 3 - Présentiel)
- 10 novembre 2026 (Jour 4 - Présentiel)

#### Favoriser l'accès aux soins

des personnes en situation de handicap présentant un TSA ou un autre TND sévère, dyscommunicantes et dyscompliantes

- du 9 au 11 juin 2026 (Session 1)
- du 8 au 10 décembre 2026 (Session 2)

#### Psychomotricité et TSA

- 5 octobre 2026 (Jour 1)
- 6 octobre 2026 (Jour 2)

#### Ergothérapie et TSA

- 2 novembre 2026 (Jour 1)
- 3 novembre 2026 (Jour 2)

#### Pratiquer une orthophonie fonctionnelle auprès des personnes avec TSA

- 16 novembre 2026 (Jour 1)
- 14 décembre 2026 (Jour 2)

#### Évaluation diagnostique d'un TSA (adolescents - adultes)

- 17 novembre 2026 (Jour 1)
- 24 novembre 2026 (Jour 2)

## INTERVISIONS



**S'inscrire en ligne**

[Bulletin d'inscription aux ateliers d'intervention 2026](#)

### Interventions proposées

### Dates

#### CIP en emploi accompagné

- 19 janvier 2026
- 16 mars 2026
- 18 mai 2026
- 21 septembre 2026
- 23 novembre 2026

#### Groupe d'échanges cliniques (enfants – adolescents – adultes)

- 26 février 2026
- 30 avril 2026
- 18 juin 2026
- 8 octobre 2026

#### Évaluation neuropsychologique dans les TSA

- 9 mars 2026
- 8 juin 2026
- 7 décembre 2026

#### Profil sensoriel de Dunn

- 20 novembre 2026



## RESTEZ INFORMÉS

Le site internet du CRA Bourgogne propose diverses rubriques :

- Autisme et TSA
- Le CRA Bourgogne
- Annuaire et réseaux
- Documentation
- Formations
- Actualités régionales et nationales
- Espace réservé aux acteurs des réseaux

[WWW.CRABOURGOGNE.ORG](http://WWW.CRABOURGOGNE.ORG)



## ANIMATION DE RÉSEAUX



**S'inscrire en ligne**

[Bulletins d'inscription aux réseaux 2026 \(Un bulletin par réseau\)](#)

Réseaux	Dates	Référents CRA
<b>Réseau régional Filière &amp; Parcours diagnostique TSA-TND</b>	<ul style="list-style-type: none"><li>• 26 février 2026</li><li>• 21 mai 2026</li><li>• 5 novembre 2026</li></ul>	<b>Lucie DUCLOUX</b> <b>Médecin du CRA Bourgogne</b>
<b>Réseau régional des psychomotriciens</b>	<ul style="list-style-type: none"><li>• 24 avril 2026</li><li>• 13 novembre 2026</li></ul>	<b>Camille EMERY</b>
<b>Réseau régional des orthophonistes (distanciel)</b>	<ul style="list-style-type: none"><li>• 26 janvier 2026</li><li>• 23 mars 2026</li><li>• 28 septembre 2026</li><li>• 30 novembre 2026</li></ul>	<b>Sophie SALTARELLI</b>
<b>Réseaux départementaux</b>		
Autisme (21)	<ul style="list-style-type: none"><li>• 10 mars 2026</li><li>• 11 juin 2026</li><li>• 13 octobre 2026</li></ul>	<b>Audrey FERLICCHI</b>
Autisme (58)	<ul style="list-style-type: none"><li>• 13 mars 2026</li><li>• 15 juin 2026</li><li>• 18 septembre 2026</li><li>• 14 décembre 2026</li></ul>	<b>Lucie DUCLOUX</b>
Autisme (71)	<ul style="list-style-type: none"><li>• 19 mars 2026</li><li>• 25 juin 2026</li><li>• 24 septembre 2026</li><li>• 17 décembre 2026</li></ul>	<b>Sylvain CLERC</b>
Autisme (89)	<ul style="list-style-type: none"><li>• 3 février 2026</li><li>• 2 juin 2026</li><li>• 10 novembre 2026</li></ul>	<b>Aude MARTIN</b>
<b>Réseau régional Autisme &amp; Emploi Bourgogne</b>	<ul style="list-style-type: none"><li>• 26 février 2026</li><li>• 18 juin 2026</li><li>• 15 octobre 2026</li></ul>	<b>Sylvain CLERC</b>



## FORMATIONS PROCHES AIDANTS



[S'inscrire en ligne !](#)

### FORMATION/COMPRENDRE LE DIAGNOSTIC DE MON ENFANT ET L'ACCOMPAGNER AU QUOTIDIEN

- |   |                     |
|---|---------------------|
| <b>J. 1</b> • Socle de connaissances  | NEVERS   21/04/2026 |
| <b>J. 2</b> • Les différentes approches et modalités d'intervention et d'accompagnement | NEVERS   05/05/2026 |
| <b>J. 3</b> • Autonomie et vie quotidienne  | NEVERS   18/05/2026 |

### FORMATION/COMPRENDRE ET ACCOMPAGNER LES PERSONNES ADULTES AVEC TSA AYANT UN BESOIN D'UN ACCOMPAGNEMENT SOUTENU

- |   |                             |
|---|-----------------------------|
| <b>J. 1</b> • Socle de connaissances  | VIREY-LE-GRAND   29/09/2026 |
| <b>J. 2</b> • Projet personnalisé : accompagnement et interventions chez l'adulte | VIREY-LE-GRAND   13/10/2026 |
| <b>J. 3</b> • Accompagner l'adulte avec TSA                                       | VIREY-LE-GRAND   17/11/2026 |

### FORMATION/LE DIAGNOSTIC ET APRÈS : PARCOURS, ORIENTATION, DROITS ET DÉMARCHES

- |  |                             |
|--|-----------------------------|
| <b>J. 1</b> • Le parcours de la MPDH - Quels sont nos droits ? Quelles démarches ?   | VIREY-LE-GRAND   21/09/2026 |
| <b>J. 2</b> • TSA : le parcours de l'enfant et de l'adolescent                       | VIREY-LE-GRAND   12/10/2026 |
| <b>J. 3</b> • TSA : le passage à l'âge adulte (16-25 ans) et le parcours de l'adulte | VIREY-LE-GRAND   16/11/2026 |

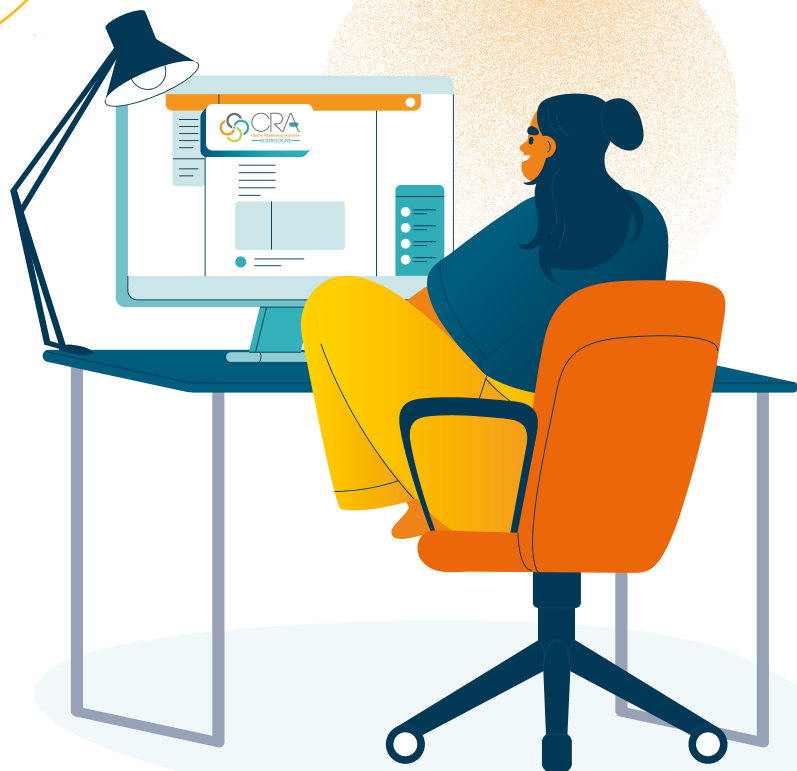
### FORMATION/VIE INTIME, AFFECTIVE ET SEXUELLE : COMPRENDRE POUR MIEUX PRENDRE EN COMPTE ET ACCOMPAGNER

- |   |                    |
|---|--------------------|
| <b>J. 1</b> • Définition<br>• Repères psychosociaux<br>• Les différentes formes de sexualité<br>• Les droits des personnes accompagnées<br>• L'expression de la VIAS chez les personnes avec autisme et les difficultés rencontrées | DIJON   11/05/2026 |
| <b>J. 2</b> • Atelier « Apprentissage du consentement et prévention des violences »<br>• Atelier « Comportements sexuels inadaptés »  | DIJON   15/06/2026 |



# INSCRIVEZ-VOUS À NOS FORMATIONS

grâce aux bulletins  
d'inscription en ligne





# CONDITIONS GÉNÉRALES de la formation



## 1. INSCRIPTION (FORMATIONS INTER)

L'inscription se fait à l'aide du bulletin d'inscription en ligne. Tout bulletin d'inscription doit être retourné au plus tard 3 semaines avant le début de chaque formation.

### • Inscription par l'employeur

Une convention de formation est adressée à la structure : un exemplaire est à retourner signé dans les meilleurs délais. L'inscription est effective à réception de ce document.

Le règlement doit se faire suivant la réception de la facture adressée à l'issue de la formation.

### • Inscription individuelle

Un contrat de formation est adressé au stagiaire : un exemplaire est à retourner signé dans les meilleurs délais. L'inscription est effective à réception de ce contrat. Le règlement doit se faire suivant la réception de la facture adressée à l'issue de la formation.

### • Convocation

Les participants reçoivent par courriel une convocation avec les informations nécessaires (adresse du lieu de formation, horaires, comment venir, stationnement, lieux pour se restaurer, hébergement) au plus tard 15 jours avant la date de la formation. Le livret d'accueil destiné aux participants est téléchargeable depuis la convocation ou sur le site du CRA Bourgogne.



## 2. ANNULATION

Le CRA se réserve le droit d'annuler la formation si le nombre d'inscrits est insuffisant et de refuser une inscription si le nombre maximum de participants est atteint. Selon les formations, chaque session de formation peut accueillir entre 12 et 15 stagiaires. Si le nombre maximum de participants est atteint, une liste d'attente est constituée. En cas de désistement, les personnes positionnées sur cette liste seront contactées.

Les demandes d'annulation de la part des stagiaires doivent être réalisées de manière exceptionnelle et au plus tard 15 jours avant le début de la formation.

Pour connaître les conditions financières, il faut se référer à la convention ou au contrat de formation.



## 3. TARIFS

Le tarif comprend le coût pédagogique et les ressources documentaires (diaporama, bibliographie...) remises à l'issue de la formation sous format électronique. Pour les formations en INTRA, les frais de déplacement (transport, repas, hébergement) des formateurs sont en sus.

## 4. MODALITES D'ACCUEIL

**Lieu :** les formations INTER se déroulent à Dijon. Le lieu précis est indiqué sur la convocation. Les formations INTRA se déroulent sur site.

**Accès :** les modalités d'accès sont précisées lors de l'envoi de la convocation.

**Horaires :** les horaires de la formation sont communiqués dans la convocation. Généralement, les formations se déroulent de 9 h à 17 h. Une pause d'une heure est prévue pour le repas du midi. D'autres pauses sont aménagées au cours de la journée de formation.

**Adaptabilité :** le CRA s'engage à ce que la formation soit accessible aux publics en situation de handicap et à mettre en œuvre, si nécessaire, des mesures de compensation à travers des aides techniques, des aides humaines, des aménagements organisationnels et pédagogiques de la formation pour l'accueil des stagiaires en situation de handicap dans toutes les formations qu'il délivre.

Si vous êtes **EN SITUATION DE HANDICAP**,  
si vous avez des **BESOINS PARTICULIERS**  
pour **ASSISTER À NOS FORMATIONS**

MERCI DE CONTACTER

 **Sandrine PANIEZ** : Responsable de formation  
 [formation@crabourgogne.org](mailto:formation@crabourgogne.org)  
 03 80 29 34 80

Le stagiaire a la possibilité de préciser ses besoins spécifiques :

- Accès des locaux
- Aménagement de la formation
- Aide humaine
- Adaptation des supports
- Matériel adapté
- Aide technique
- Autre

## 5. ATTESTATION DE PRÉSENCE

Pour les formations INTER, une attestation de présence nominative est remise aux stagiaires après la formation, par courriel.

Pour les formations INTRA, une attestation nominative est transmise au commanditaire ou aux stagiaires après la formation, par courriel.

## 6. MOYENS PÉDAGOGIQUES ET TECHNIQUES MIS EN ŒUVRE

Toutes nos actions de formation sont assurées par des intervenants experts, choisis pour leurs références et leurs compétences pédagogiques. Elles s'appuient également sur les savoirs-expérientiels de personnes concernées ou proches aidants.

## 7. MODALITÉS D'ÉVALUATION

L'évaluation des connaissances se fait à l'entrée. L'évaluation des connaissances nouvelles se fait au cours et à la fin de la formation. Un questionnaire d'évaluation en fin de formation permet de mesurer la satisfaction des stagiaires. Une évaluation des effets et impacts de la formation à + 3 mois est réalisée pour recueillir l'avis des stagiaires sur les effets et les impacts de cette dernière dans leur pratique professionnelle.



# CENTRE DE RESSOURCES DOCUMENTAIRES

Le CRA Bourgogne met à disposition un Centre de Ressources Documentaires spécialisé dans le domaine du Trouble du Spectre de l'Autisme (TSA) :

- Ouvert à tous gratuitement
- Accueil et conseils personnalisés
- Recherches documentaires thématiques
- Prêt à domicile
- Plus de 2600 références (livres, vidéos, articles, guides pratiques, outils éducatifs, sites web, etc.)

## Accès au catalogue documentaire :

<https://crabourgogne.centredoc.fr/>

## Abonnement à la newsletter :


<https://crabourgogne.org/newsletter/>

## Horaires d'accueil


**du lundi au vendredi** : 9 h-12 h 30/14 h-17 h

**fermé au public** : les mercredis et jeudis

## Contact

 Documentaliste : Marlène SERKIZYAN


 [crd@crabourgogne.org](mailto:crd@crabourgogne.org)

 03 80 29 50 76



# SERVICE FORMATION

Le Clos des Présidents  
19-21 rue René Coty - 21000 DIJON

 03 80 29 34 80

 [formation@crabourgogne.org](mailto:formation@crabourgogne.org)



Newsletter

## FORMATIONS ET APPUIS

Retrouvez trois fois par an dans la Newsletter Formations et appuis l'offre de formations et d'appuis proposée par le CRA Bourgogne sur le trimestre à venir (formation, webinaire, intervision, supervision, atelier pratique, formation proches aidants).

<https://crabourgogne.org/newsletter/>





[campus.gncra.fr](https://campus.gncra.fr)

# FORMEZ-VOUS À L'AUTISME EN LIGNE

à destination des proches aidants,  
des personnes concernées et des professionnels

e-learning GRATUIT



INSCRIVEZ-VOUS!





Groupement National  
centres ressources autisme

# CATALOGUE DES FORMATIONS

dans le champ des TSA



**Le catalogue vise à centraliser une sélection de formations, concernant les Troubles du Neuro-Développement (TND) et plus particulièrement dans le champ du TSA.**

Ce catalogue est conçu à destination des professionnels, des proches aidants et de toute personne souhaitant se former selon les Recommandations de Bonnes Pratiques Professionnelles (RBPP) de la Haute Autorité de Santé (HAS).

Vous y trouverez des :

- Formations en présentiel ou à distance
- Offres universitaires, organismes privés, e-learning...
- Outils de diagnostic, évaluation, interventions recommandées
- Ressources en France et à l'international



REPLAY

# WEBINAIRES

de la Fédération TND  
du CHU Dijon Bourgogne



Vous pouvez, d'ores et déjà, accéder au replay des Webinaires suivants :

- **1<sup>er</sup> Webinaire** : TND, de quoi parle-t-on ?
- **2<sup>e</sup> Webinaire** : TSA, de quoi parle-t-on ?
- **3<sup>e</sup> Webinaire** : Les troubles de la communication, de quoi parle-t-on ?
- **4<sup>e</sup> Webinaire** : Les Troubles du Développement Intellectuel, de quoi parle-t-on ?
- **5<sup>e</sup> Webinaire** : Les troubles du comportement d'origine génétique

D'AUTRES THÉMATIQUES SONT À VENIR

**Qualiopi**   
processus certifié

 **RÉPUBLIQUE FRANÇAISE**

La certification de qualité a été délivrée au titre de la catégorie suivante :  
ACTIONS DE FORMATION



Le Clos des Présidents  
19-21 rue René Coty  
21000 DIJON

⚠ Déménagement de nos locaux prévu en 2026



**Horaires publics :**  
Du lundi au vendredi  
9 h - 12 h 30 / 14 h à 17 h