

échographie endoanale

[<< Retour à la liste](#)

Qu'est-ce qu'une échographie endoanale ou endorectale ?

L'échographie examine en profondeur les tissus de l'organisme à l'aide d'ultrasons émis par une sonde. Ces ondes sont celles qu'utilisent les radars, on ne peut pas les entendre et elles sont indolores. Elles ne présentent pas de danger même en cas de grossesse.

Pour l'examen de l'anus et du rectum on utilise une sonde en forme de tuyau de petit diamètre (environ 1 centimètre) qui est introduite dans votre anus.

Quelle préparation est nécessaire ?

Un petit lavement peut être fait dans l'heure qui précède l'examen pour bien vider le rectum.

Il est inutile de jeûner avant l'examen, ni de faire de régime.

Comment se passe l'examen ?

En général l'examen ne dure pas plus d'un quart d'heure. Cet examen est inconfortable, mais il n'est pas douloureux, vous ne serez donc pas anesthésié par voie générale.

L'examen est fait chez un patient allongé sur le dos ou sur le côté gauche. La sonde est introduite dans l'anus après application d'une pâte lubrifiante. La sonde est introduite sur environ 15 cm si l'on veut examiner toute la hauteur du rectum. A un moment de l'examen le médecin peut introduire un doigt dans votre vagin pour mesurer plus précisément l'épaisseur du sphincter au niveau du périnée.

Si vous avez une fissure ou une autre maladie responsable d'une douleur de l'anus, il vaut mieux faire l'examen après guérison ou alors sous anesthésie si l'examen est indispensable.

Si le passage de la sonde par l'anus est douloureux ou impossible à cause d'un rétrécissement, chez la femme l'examen peut être pratiqué en introduisant la sonde dans le vagin. Toutefois par le vagin, l'examen est le plus souvent moins précis.

Le médecin voit sur un écran de télévision les images transmises par la sonde. Il peut prendre des clichés et faire des mesures. Il adresse au médecin qui a demandé l'examen un compte-rendu, le plus souvent accompagné des photos faites pendant l'examen.

N'exigez pas une réponse immédiate à vos questions : les conclusions définitives ne sont souvent possible qu'après confrontation des résultats de cet examen avec toutes les autres données de votre bilan.

Que voit-on avec cet examen ?

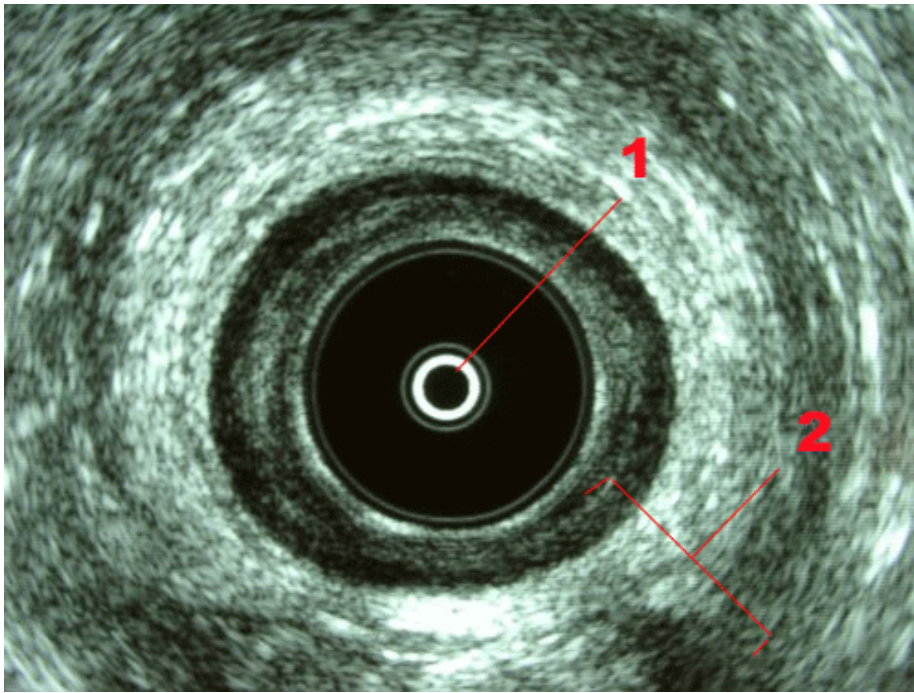
Durant l'examen le médecin peut voir les muscles qui constituent le sphincter anal. Il peut mesurer leur épaisseur et voir s'il existe une rupture à leur niveau. Cet examen est utile en cas d'incontinence.

On peut aussi rechercher un abcès, une fistule ou un kyste. Cet examen est aussi utilisé pour déterminer la taille et la profondeur d'une tumeur située au niveau de l'anus.

Figure : Echographie endoanale d'un sphincter normal.

1. Sonde - 2. Epaisseur du sphincter anal

On peut aussi examiner la paroi du rectum et les tissus qui l'entourent. La sonde est alors introduite sur une longueur d'environ 15 à 20 centimètres. Par exemple on recherche une déformation de la paroi ou un ganglion autour du rectum.



*Dr. François PIGOT (Talence).
Rédigé : décembre 2008, mis à jour :
avril 2013.*

*Grand public, maladies, informations,
vous allez avoir un(e)...,, une échographie
endo-anale.*